

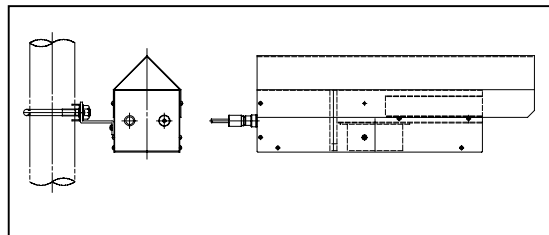
温湿度センサー B

概要

屋外にも使用出来る、温湿度センサーです。
 湿度の測定は静電容量式です。
 温度の測定は4線式 PT100 白金抵抗素子を使用しています。
 屋外での使用は、雨、雪が直接素子部分に当たらないよう考慮する必要があります。
 又、雨、雪、直射日光が直接当たらない様に、別途、通風筒も、用意してあります。(別売り)



通風筒
(強制通風タイプ)



通風筒
(自然通風タイプ)

仕様

型 式	SS - 206B
湿度測定範囲	0 ~ 100%RH
湿度精度 (20 で)	±2%RH (0 ~ 90%RH の範囲で) ±3%RH (90 ~ 100%RH の範囲で)
湿度出力	0 ~ 1V / 0 ~ 100%RH
湿度センサー部電源	7 ~ 35V (DC)
測 温 素 子	4線式 PT100 白金抵抗体
測 温 範 囲	- 20 ~ + 60
温 度 出 力	PT100 素子直接接続出力
外 形	18.5 (感温、感湿部ネック径) x 240L (mm)
ケ ー ブ ル	6 x 3.5m 9 芯 (8 x 2.22)
通風筒 (ラジエーションシールド)	自然通風タイプ 176D x 120H 強制通風タイプ 400L x 138H (電源 AC100V 又は DC12V の指定が必要)